

Výměna topných těles

- 1) Odkrytujeme levou nohu pánve



- 2) Sundáme plynovou vzpěru

- a. Plynová vzpěra je pouze u strojů JIPA JUMP 101 D, JIPA JUMP 151, JIPA JUMP 151 F, JIPA JUMP 151 P, JIPA JUMP 201, JIPA JUMP 201 F, JIPA JUMP 251
- b. U strojů JIPA JUMP 101 D, se musí vana po sundání plynové vzpěry přidržovat, aby se nepřevrátila



3) Odmontujeme buben sprchy



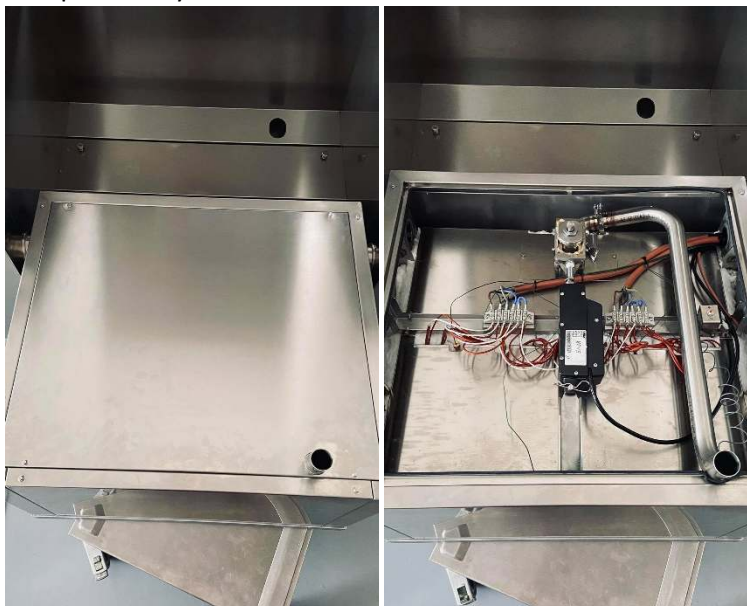
4) Sklopíme vanu do svislé polohy



5) Odděláme závlačku z čepu motoru a položíme vanu na paletu nebo na jinou podložku



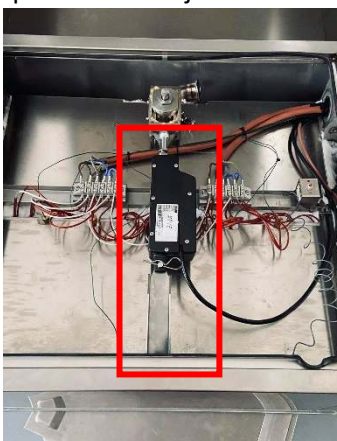
6) Sundáme zadní plech vany



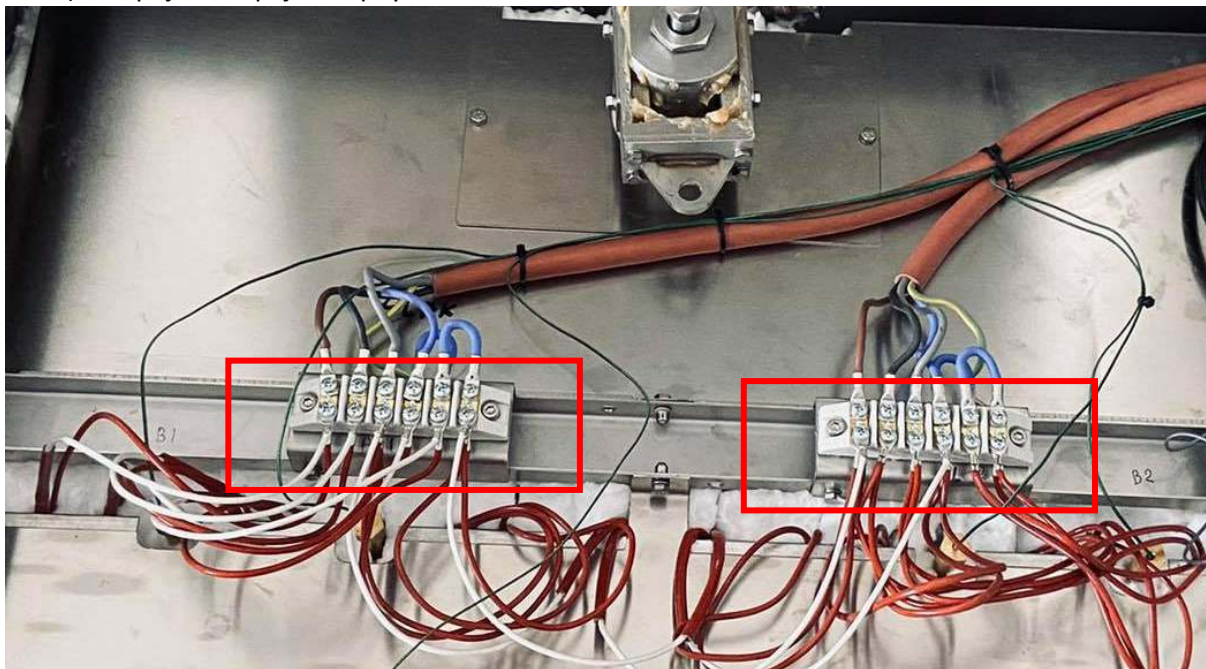
7) Odmontujeme trubku odpadu



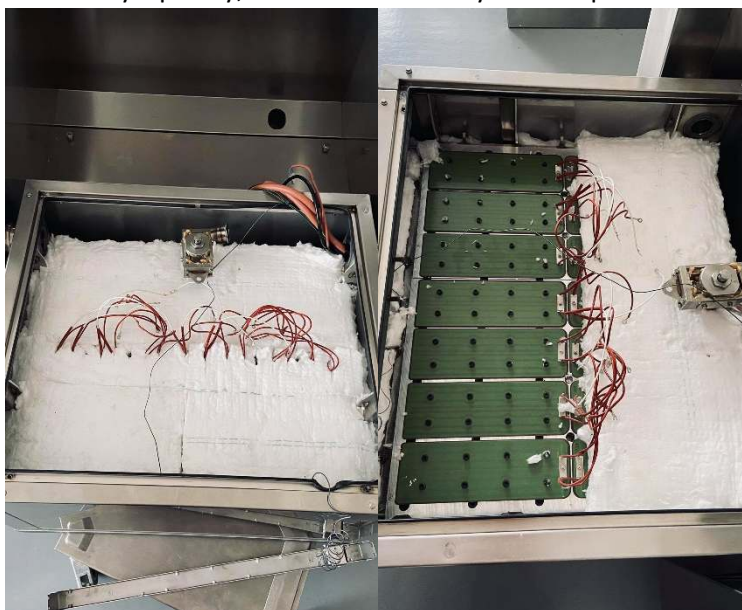
8) Odpojíme motor odpadu z čepů a odšroubujeme držák motoru



9) Odpojíme napájení topných těles



10) Nakonec sundáme krycí plechy, izolaci a můžeme vyměnit topná tělesa

**Poznámky**

- Povrch pod topnými tělesy musí být řádně vyčištěn.
- Při výměně šroubů, se musí vždy použít bílá keramická pasta.
- Uťahovací moment pevnostních šroubů je **9,7 Nm**.